

Angebot: Produktionshalle

Der BMC-Gewerbepark

vermietet in 13 Gebäuden Büro-, Produktions-, Lager- und Freiflächen an ca. 60 Betriebe der mittelständischen Wirtschaft.

Mietangebot

- Produktionsflächen/ Lagerflächen/ Freiflächen
- Büros, auch möbliert
- Wohnbüros/ Möblierte Zimmer
- Raumpflege
- Büroservice
- Einlagerungsservice
- Postannahme für DHL

Vorteile für Mieter

- Provisionsfreie Anmietung
- Synergien durch große Branchenvielfalt der Mieter
- Flexible Anpassung an Ihren jeweiligen Flächenbedarf
- „Mieten statt Bauen“ bewahrt Unabhängigkeit von Banken

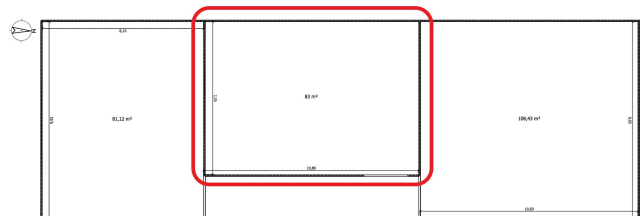
Lage

Das Objekt liegt im BMC-Gewerbepark, zwei km entfernt von der Autobahnabfahrt Dresden Altstadt (A4) in Richtung Meißen. In unmittelbarer Nähe liegen der S-Bahnhof Dresden-Cossebaude und die Bushaltestellen der Linien 93 und 94.

Gebäude

Die angebotene Fläche ist abgetrennter Teil einer Halle von 1.000 m². Sie wurde 1993 gebaut. Dach und Wände sind mit Paneelen verkleidet. Sie wird durch Warmlüfter beheizt. Sie hat eine Höhe von 6 m. Es liegen alle Medien an.

Mietobjekt



Die angebotene Produktionsfläche hat eine Grundfläche von 83 m². Sie ist sauber, hell und freundlich. Der Betonboden ist in heller Farbe gehalten. Die Fläche ist mit einer Trapezblech-wand von der übrigen Halle abgegrenzt. Die Hallenfläche hat ein Rolltor von 3 x 3 m und eine Fluchttür. Toiletten und Duschen stehen im Nebengebäude zur Verfügung. Park- und Freifläche gibt es in der Nähe.

Mietpreise

Produktionsfläche 5,50 €/m²
Freifläche 1,00 €/m²
Nebenkosten 0,80 €/m²

Verfügbarkeit:

Die Fläche ist ab sofort verfügbar.